



# La Course de L'Orient'-Express

## La Rando-Orient'-Express

Samedi 26 mai 2018 à 14h00

### Les règles du jeu !

- Le départ et l'arrivée s'effectuent à la salle Devos de la mairie de Gometz le Châtel.
- Un plan de la ville de Gometz le Châtel, avec ses différents quartiers vous est fourni, c'est votre zone d'exploration pour la recherche des balises et des ateliers. Le lieu du départ y est indiqué.
- **Lisez attentivement tous les documents, et toutes les règles, observez bien le plan, ne vous précipitez pas, cela vous fera gagner du temps plus tard, en ayant optimisé au mieux votre parcours ! Ne suivez pas aveuglement les autres équipes, elles peuvent se tromper aussi !**
  
- **27 balises** sont à trouver :
  - Avec la pince de la balise, poinçonner la case portant le même numéro que la balise sur le carton. Toute balise cochée sur une mauvaise case est comptée comme nulle. Chaque pince a un motif différent. Chaque balise rapporte un nombre de points en fonction de la difficulté à la trouver, et/ou de l'éloignement.
  - Certaines balises nécessiteront l'utilisation d'une boussole : laissez bien à plat votre boussole pour que l'aiguille flotte bien dans le liquide et indique correctement le nord.
  
- **3 ateliers** sont à trouver :
  - Ils vous permettront de gagner des points supplémentaires.
  - Attention, pénalité de points en cas de non passage sur un atelier.
  - Attention ils fermeront à 18h, tenez-en compte dans votre stratégie de course !
  
- **2 spéciales** pour les fans ! qui peuvent faire la différence !
- **1 épreuve bonus** inattendue, nécessitant un smartphone ou un petit appareil photo.
  
- **Vous pouvez effectuer tout cela dans n'importe quel ordre.**
  
- **Votre carton est précieux !** Seule preuve de la découverte des balises et de l'inscription des points des ateliers. En cas de perte, revenez en cherchant un au départ, il vous faudra à nouveau poinçonner les balises (si possible ou si souhaité). **Alors surveillez-le bien !**
  
- Sécurité et comportement :**
- **Attention vous devrez traverser des voies ouvertes à la circulation automobile, dont la Route de Chartres et le CD 35 vers Grivery, à plusieurs reprises, soyez donc très attentif, n'empruntez que les passages piétons signalés sur la carte.**
- Un téléphone mobile par équipe est nécessaire, en cas de soucis, vous pourrez appeler :  
Bruno Jonvel : 06 81 53 84 99 - Urgences : 112
- Merci de ne pas déplacer les balises, pour l'équité de la course, le respect des autres participants et des organisateurs. Aucun déchet ne devra être jeté sur le parcours bien entendu !



# La Course de L'Orient'-Express

## La Rando-Orient'-Express

Samedi 26 mai 2018 à 14h00

### BAREME 2018 :

- **27 balises** : rapportant entre **200** et **1000** points pour un total de **17000 points**.

Balise 1	600	Balise 10	600	Balise 19	200
Balise 2	400	Balise 11	300	Balise 20	400
Balise 3	300	Balise 12	900	Balise 21	900
Balise 4	900	Balise 13	1000	Balise 22	500
Balise 5	200	Balise 14	900	Balise 23	1000
Balise 6	600	Balise 15	900	Balise 24	1000
Balise 7	300	Balise 16	400	Balise 25	700
Balise 8	1000	Balise 17	500	Balise 26	300
Balise 9	800	Balise 18	700	Balise 27	700

- **3 ateliers** : rapportant au maximum 1000 points par atelier, soit **3000 points**.  
**Attention, pénalité de 1000 points si non passage par un atelier !**
- **2 spéciales-bonus** : une spéciale comporte 5 balises de 300 points, soit **3000 points**.
- **des points « temps »** en fonction de la durée de votre course.
  - **1000 points pour 3h de course**
  - +10 points pour chaque minute gagnée sous les 3h (ex 1300 pts pour 2h30)
  - -10 points pour chaque minute au-delà de 3h (ex 700 pts pour 3h30)
- **Une épreuve bonus inattendue de 1000 points.**

**Attention, au-delà de 4h de course, donc à 18h30 vous serez hors délai et non classé !**

- Un classement pour la Rando-Orient'-Express
- Un classement pour la Course de l'Orient'-Express
- *Nous vous souhaitons une excellente course, et rando ! Fair-play, sourire et bonne humeur sont obligatoires !!!*

*Gérez bien votre parcours, vos efforts, et gardez un œil sur la montre !  
A tout à l'heure pour l'apéro-réconfort !*

Castel Trail



# La Course de L'Orient'-Express

## La Rando-Orient'-Express

Samedi 26 mai 2018 à 14h00

### Balise 1 : 600 points

Faites un petit tour au « Petit pont » pour trouver la première balise.

### Balise 2 : 400 points



Dégelez votre boussole pour afficher le cap 240 ° devant ce panneau de la « Rue de Grivery », et attention à la glissade... on ne sait jamais...y'a plus de saison !

### Balise 3 : 300 points



Au parc d'activités « Les Hauts des Vignes », vous devriez être ici pour chercher la balise là-bas sur la clôture de la parcelle 12 !

### Balise 4 : 900 points



Cet ancien panneau signale la direction du « Viaduc des Fauvettes », situé au nord-ouest de celui-ci.  
La balise n'est pas loin.



# La Course de L'Orient'-Express

## La Rando-Orient'-Express

Samedi 26 mai 2018 à 14h00

### Balise 5 : 200 points

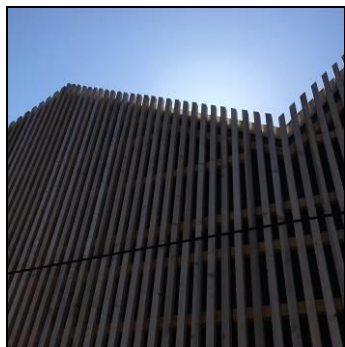
Les feuilles de la « Place Hackenberger » l'héberge.

### Balise 6 : 600 points



De l'autre côté du 48 « Rue Gometz Cottage ».

### Balise 7 : 300 points



Un édifice a pris la place du « Square des Petits Loups »,  
une balise y a trouvé un nouveau tuteur.

### Balise 8 : 1000 points

Placez-vous sur le banc le plus au sud du « Bassin d'Armand », prenez la direction du cap  
240° à la boussole pour espérer la dénicher (max 150 mètres).




# La Course de L'Orient'-Express

## La Rando-Orient'-Express

Samedi 26 mai 2018 à 14h00

### Balise 9 : 800 points



Dans la zone  de la carte, en haut de la butte, une fois devant cet arbre remarquable, visez le cap 80°, la balise est près d'un vestige de muret.

### Balise 10 : 600 points

Dansons la capucine Y a une balise chez nous  
Y en a pas chez la voisine Et elle est pour vous  
You !!! les petits cailloux

### Balise 11 : 300 points



Agrippée au grillage des Clotures Normandie, au  
« Chemin de Saint-Clair à Belleville ».

### Balise 12 : 900 points

Située en aval de la croisée du « Viaduc des Fauvettes »  
et du « Ru d'Angoulême ».



# La Course de L'Orient'-Express

## La Rando-Orient'-Express

Samedi 26 mai 2018 à 14h00

### Balise 13 : 1000 points

Une balise s'est perdue quelque part, près du ruisseau en aval du  
« Bassin de retenu du Baratage », côté Gometz bien sûr !

### Balise 14 : 900 points

Notre balise 14, nostalgique de l'édition 2014, a voulu qu'on la dépose  
dans le même passage secret entre « Avenue de la Pépinière » et  
« Allée de Villeneuve ».

### Balise 15 : 900 points



Rendez-vous sur une des avenues du « Quartier Paris Chevreuse ».

### Balise 16 : 400 points



Cherchez autour de ce menhir déposé par Obélix lors de sa  
visite officielle à Gometz le Chatel, pour l'inauguration du  
« Giratoire du Petit Bertin ».



# La Course de L'Orient'-Express

## La Rando-Orient'-Express

Samedi 26 mai 2018 à 14h00

### Balise 17 : 500 points



Située dans le bois entre le « Stade » et le « Vieux stade »,  
près d'une grosse souche déracinée.

### Balise 18 : 700 points

Elle est aux environs des « nn » de « Le Bourbonnais ».

### Balise 19 : 200 points



Ne vous posez pas les fesses dessus, cherchez plutôt vers  
les murs aux alentours, dans le quartier de « l'Eglise ».

### Balise 20 : 400 points

Dénichez-là dans un pommier bordant la « Route de Gometz ».

### Balise 21 : 900 points

Une autre s'est encore perdue, maintenant c'est « Avenue Pasteur »,  
à croire qu'on le fait exprès...



# La Course de L'Orient'-Express

## La Rando-Orient'-Express

Samedi 26 mai 2018 à 14h00

### Balise 22 : 500 points



Balise spectatrice d'un terrain de volley inanimé au  
« Chemin de la voie rouge ».

### Balise 23 : 1000 points



Balise située près de cette cabane à « Grivery ». Vous  
pouvez la visiter si le besoin s'en fait sentir...

### Balise 24 : 1000 points

Balise positionnée sur la carte





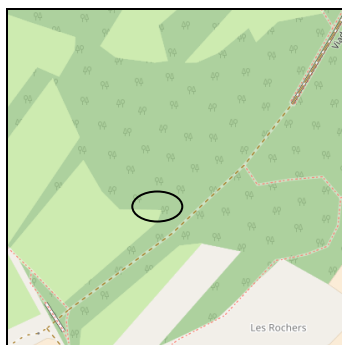



# La Course de L'Orient-Express

## La Rando-Orient-Express

Samedi 26 mai 2018 à 14h00

### Balise 25 : 700 points



Pas d'édition d'Orient-Express sans nouvelle carcasse de voiture ! Arnaud notre bénévole des bois vous l'a dégoté de derrière les fagots. Il faudra vous positionner sur le pavé de grès situé en zone , de la carte ci-dessus, puis tracer vers le cap 290°.

### Balise 26 : 300 points



Dans le « Bois des Grès », placez-vous au rond indiqué sur la carte, et mettez le cap au 100° pour l'attraper.

### Balise 27 : 700 points



La dernière balise se cache près du poste EDF de l'« Avenue Claude Debussy » dans le « Quartier des Bigarreaux ».



# La Course de L'Orient'-Express

## La Rando-Orient'-Express

**Samedi 26 mai 2018 à 14h00**

### **ATELIERS : 3000 points**

*Attention pénalité de 1000 points si vous en zappez un !*

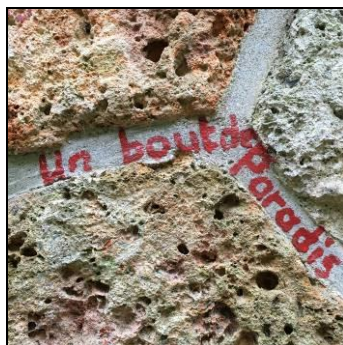
- Atelier A : 1000 points - « Qui veut gagner des muscles ? »  
Rendez-vous au « Bassin d'Armand ».
- Atelier B : 1000 points - « Retour à Grivery »  
Suivez les panneaux « Tiers-Lieu » à « Grivery ».
- Atelier C : 1000 points - « Remue-méninges »  
Rendez-vous, sans passer par la case départ,  
et sans toucher 20 000 francs, 29 « Route Neuve ».

### **Deux SPECIALES en cartes annexes : 3000 points**

- Spéciale « Les Grands Prés » : 5 x 300 points
- Spéciale « Vieux Village » : 5 x 300 points

### **Le BONUS inattendu : 1000 points**

- Faites une photo-selphie de votre équipe en haut du Viaduc, avec en arrière-plan, la tyrolienne de nos amis spéléologues.
- Faites une photo-selphie de votre équipe en bas du Viaduc, sous l'arche du trou de spéléologie côté Gometz, avec en arrière-plan le nom de cette voie d'escalade :



- Vous nous les montrerez à l'arrivée pour valider des points bonus !
- 2 x 250 points pour l'aspect technique !
- 2 x 250 points pour l'aspect esthétique-artistique !